



# ROTAREG

## REGULADOR DE SEGUNDO PASO

El regulador de segundo paso ROTAREG es diseñado para la utilización de gases medicinales ( $O_2$ ,  $N_2O$ ,  $N_2$ ,  $CO_2$ , Aire y Aire 800) en hospitales.

Permite reducir la presión de gas en la red a la presión estándar para la alimentación de las tomas medicinales (norma EN ISO 7391-1).

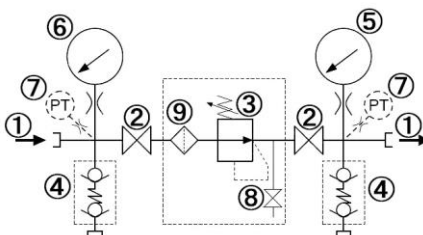
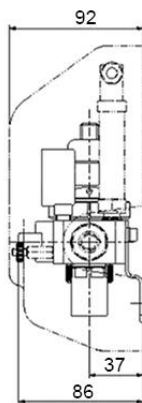
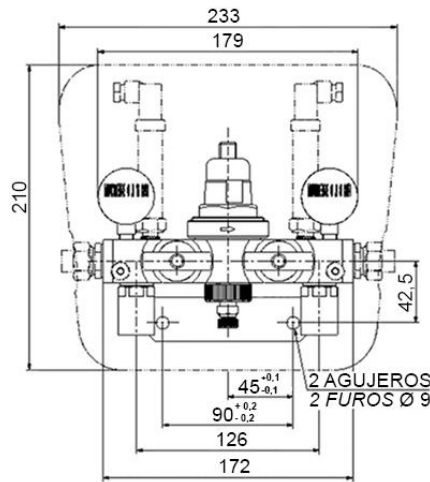
## CARACTERÍSTICAS

- P1 : Presión de entrada nominal :  
- 9 bar :  $O_2$ ,  $N_2O$ ,  $N_2$ ,  $CO_2$ , Aire  
- 12 bar : Aire 800
- P1 : Presión de entrada máxi : 20 bar
- Presión de salida : 4 a 5 bar  
(7 a 10 bar para Aire 800)
- Caudal según la norma a 5 bar :  
34  $Nm^3/h$
- Caudal máximo : 100  $Nm^3/h$
- Peso : 1,5 kg

## CONFIGURACIÓN ESTÁNDAR

Reversibilidad de la dirección del flujo sin desmontaje (excepto los manómetros)

- ① Entrada / salida : G 3/8" Hembra
- ② Válvulas de cierre
- ③ Regulador reversible
- ④ Tomas normalizadas
- ⑤ / ⑥ Manómetros de entrada - salida :  
0/16-0/8 bar  
(0/16-0/16 bar para Aire 800)  
Desmontables sin interrumpir la alimentación de gas en la red
- ⑦ Transductor de presión (opción)
- ⑧ Purgador
- ⑨ Filtro



## PAINEL SIMPLES DE SEGUNDA REDUÇÃO

O painel simples de segunda redução ROTAREG foi criado para a implantação de gases médicos ( $O_2$ ,  $N_2O$ ,  $N_2$ ,  $CO_2$ , Ar e Ar 800) em meio hospitalar.

A partir da pressão primária da rede, permite a alimentação das tomadas medicinais sob pressões padronizadas (EN ISO 79-96-1).

## CARACTERÍSTICAS

- P1 : Pressão de entrada nominal :  
- 9 bar :  $O_2$ ,  $N_2O$ ,  $N_2$ ,  $CO_2$ , Ar  
- 12 bar : Ar 800
- P1 : Pressão de entrada máxi : 20 bar
- Pressão de saída : 4 a 5 bar  
(7 a 10 bar para Ar 800)
- Vazão segundo a norma a 5 bar :  
34  $Nm^3/h$
- Vazão máxima : 100  $Nm^3/h$
- Peso : 1,5 kg

## CONFIGURAÇÃO PADRÃO

Reversibilidade da passagem do fluxo sem desmontagem (exceto os manômetros)

- ① Entradas / saída : G 3/8" Fêmea
- ② Válvulas de retenção
- ③ Bloco de regulação reversível
- ④ Tomadas padronizadas
- ⑤ / ⑥ Manômetros de entrada - saída :  
0/16-0/8 bar  
(0/16-0/16 bar para Ar 800)  
Desmontáveis sem interromper a alimentação da rede
- ⑦ Transmissor de pressão (opcional)
- ⑧ Purgador
- ⑨ Filtro



# ROTAREG

## MATERIAS

Cuerpo : aluminio  
Tomas : latón cromado  
Juntas / obturador : EPDM / PTFE  
Soporte de instalación : acero con zinc  
Protector frontal : PTEG

## ACCESORIOS

Conexiones de entrada / salida :  
- a soldar : tubo 10 x 12  
- doble anillo tubo 10 x 12 mm

## OPCIONES

- Transductor de presión :  
4-20 mA - 0/16 bar  
- Manómetro con contactos (según la  
norma a especificar)  
- Protector frontal : posibilidad de sellado

## MANTENIMIENTO

Un kit de mantenimiento es disponible y referenciado en las instrucciones entregadas con el equipo.  
El mantenimiento puede ser realizado en el sitio de implantación del equipo por gente calificada, en nuestra planta, o en su local de reparación autorizado.

## PEDIDO : Favor indicar

- Referencia completa  
- Tipo del gas  
- Opciones y accesorios seleccionados

Ejemplo : ROTAREG - O<sub>2</sub> - Manómetro con contactos según la norma xxx - Protector frontal

Las ilustraciones, descripciones y características son presentadas para su información. Cahouet se reserva el derecho de modificar sus productos sin previo aviso.  
*As ilustrações, descrições e características são fornecidas a título de indicação. CAHOUET tem o direito de modificar os seus produtos sem aviso prévio.*

## MATERIAL

Corpo : alumínio  
Tomadas : latão cromado  
Juntas / Válvulas : EPDM / PTFE  
Suporte de instalação : aço com zinco  
Tampa protetora : PTEG

## ACESSÓRIOS

Conexões de entrada / saída :  
- a soldar : tubo 10 x 12 mm  
- dupla anilha tubo 10 x 12 mm

## OPÇÕES

- Transmissor de pressão :  
4-20 mA - 0/16 bar  
- Manômetros com contactos (segunda a  
norma a especificar)  
- Tampa protetora selável

## MANUTENÇÃO

Vários kits de manutenção estão disponíveis e referenciados no manual entregue com o equipamento.  
A manutenção é feita ou no próprio local de instalação do equipamento por um pessoal formado e competente, ou numa das nossas oficinas, ou por um profissional autorizado.

## ENCOMENDA : É favor indicar

- Referência completa  
- Número de cilindros ou de cestas  
- Opções e acessórios seleccionados

Exemplo : ROTAREG - O<sub>2</sub> - Manómetro com contactos segundo a norma xxx - Tampa protetora



ISO 9001 / ISO 13485

52, rue de Lagny  
93100 MONTREUIL - FRANCE  
Tél: +33 1.41.72.90.00  
Fax : +33 1.41.72.90.01  
E-mail : cahouet@cahouet.com  
www.cahouet.com