



REGULADORES BP PILOTADOS

BP 500 - BP 800

REGULADOR

Etapa sencilla - Se conecta a las redes de gases

Poco sensibles a las variaciones de presión de entrada, los BP 500 / BP 800 pilotados específicamente diseñados para la regulación en segunda etapa de una red de tuberías y permiten caudales importantes.

Estos equipos son diseñados para el uso de todos los gases no corrosivos, incluido el oxígeno.

Son reguladores con membrana, tipo domo, que deben ser equipados con un sistema de pilotaje que puede instalarse de forma remota, permitiendo un ajuste flexible de las presiones de regulación variables durante un proceso industrial o un circuito de control de la presión de salida.

CARACTERÍSTICAS

- Presión de entrada máxima: 20 bar
- Presión de salida máxima: 10 bar
- Presión de pilotaje máxima: 8 bar
- Caudal (aire): (10 bar en entrada y 8 bar en salida)
 - BP500 : 250 Nm³/h
 - BP800 : 300 Nm³/h
- Válvula equilibrada
- Temperatura de almacenamiento y de funcionamiento: - 20°C a 60°C
- Peso: 2,1 kg

CONFIGURACIÓN ESTÁNDAR

- Entrada / Salida: Ø A (ver tabla)
- Filtro de entrada
- Regulación con membrana
- Orificio pilotaje G1/8" H profundidad 10 mm
- Sin manómetro

MATERIAS

Cuerpo: latón cromado o niquelado

Membrana: NBR

Asiento del obturador y juntas según el tipo de gas

OPCIONES

- Kit de pilotaje
- Manómetro con conexión trasera

MANTENIMIENTO

Un kit de mantenimiento para la gente calificada y autorizada es disponible y referenciado en la ficha técnica entregada con el regulador.



REGULADOR

Único estágio - Montagem em rede

Pouco sensíveis às variações de pressão de entrada, os pilotados BP 500 / BP800 pilotados especificamente desenhados para a regulação em segundo estágio numa rede de canalização e permitem vazões importantes.

Estes equipamentos são desenhados para o uso de qualquer gás não corrosivo inclusive o oxigênio.

São reguladores com membrana, tipo domo, que devem ser equipados com um sistema de pilotagem podendo ser instalado de forma remota, permitindo o ajuste flexível das pressões de regulação variáveis durante um processo industrial ou um circuito de controle da pressão de saída.

CARACTERÍSTICAS

- Pressão de entrada máxima: 20 bar
- Pressão de saída máxima: 10 bar
- Pressão pilotagem máxima: 8 bar
- Vazão (ar): (10 bar em entrada e 8 bar em saída)
 - BP500: 250 Nm³/h
 - BP800: 300 Nm³/h
- Válvula balanceada
- Temperatura de armazenamento e de funcionamento: - 20°C a 60°C
- Peso: 2,1 Kg

CONFIGURAÇÃO PADRÃO

- Entrada / Saída: Ø A (ver tabela)
- Filtro de entrada
- Regulação com membrana
- Orificio de pilotagem 1/8" BSP F profundidade 10 mm
- Sem manómetro

MATERIAIS

Corpo: latão cromado ou niquelado

Membrana: NBR

Guarnição de válvula e juntas : segundo o tipo de gás

OPÇÕES

- Kit de pilotagem
- Manómetro com conexão traseira

MANUTENÇÃO

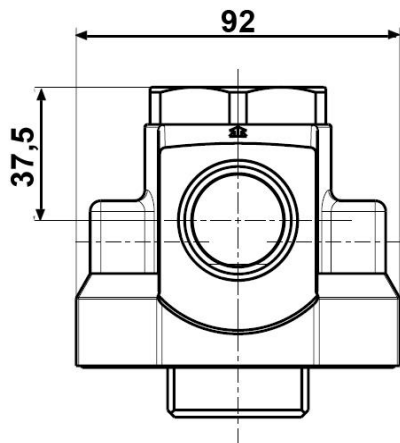
Um kit de manutenção aos cuidados dum pessoal qualificado está disponível e referenciado na ficha técnica entregue com o regulador.



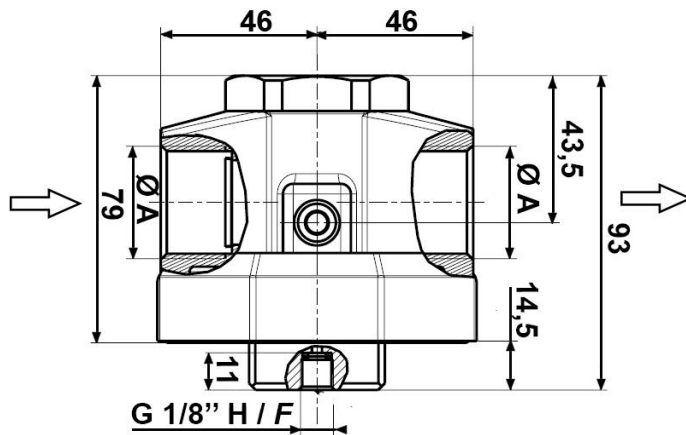
REGULADORES BP PILOTADOS

BP 500 - BP 800

DIMENSIONES / DIMENSÕES

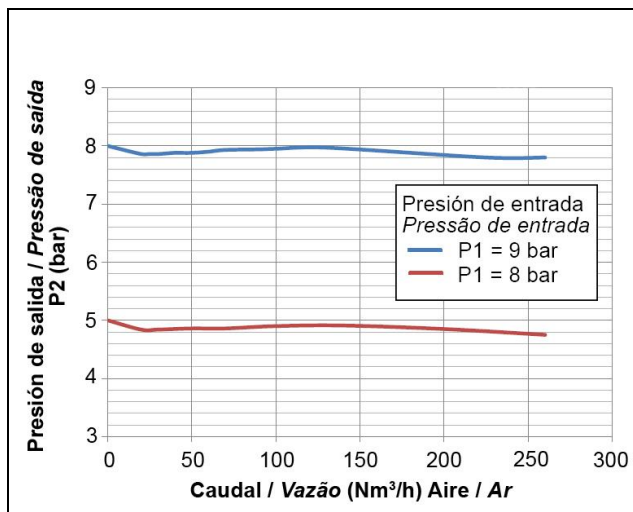


Modelos	ØA
BP500	G3/4"
BP800	G1"

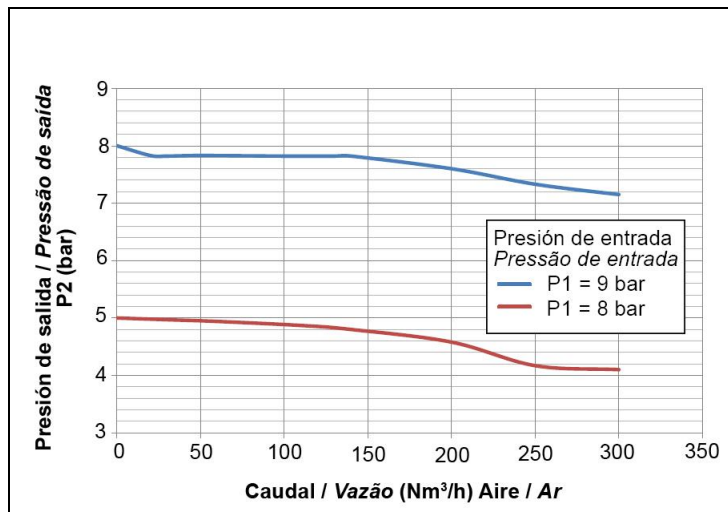


CURVAS DE CAUDAL / CURVAS DE VAZÃO

BP 500
Pilotado



BP 800
Pilotado



NOTA: Presión de pilotaje constante
Pressão de pilotagem constante

PEDIDO: Favor indicar

- Referencia completa
- Tipo de gas o composición de la mezcla
- Opciones elegidas

Ejemplo: BP 500 pilotado - O₂

ENCOMENDA: É favor indicar

- Referência completa
- Tipo de gás ou da mistura
- Opções selecionadas

Exemplo: BP 500 pilotado - O₂

Las ilustraciones, descripciones y características son presentadas para su información. Cahouet se reserva el derecho de modificar sus productos sin previo aviso.
As ilustrações, descrições e características são fornecidas a título de indicação. CAHOUE tem o direito de modificar os seus produtos sem aviso prévio.



52, rue de Lagny
93100 MONTREUIL - FRANCE
Tél : +33 1.41.72.90.00
Fax : +33 1.41.72.90.01
E-mail : cahouet@cahouet.com
www.cahouet.com