



D800 MV

PLATINE DUALE DE DETENTE RESEAU

Cette version du **D800 M** est prévue pour alimenter des réseaux de gaz médicaux nécessitant une installation sécurisée de détente.

Elle est destinée à être installée en sortie des sources d'alimentation centralisée (centrale ou bidon cryogénique), sur des réseaux de gaz médicaux à 1 ou 2 niveaux de pression (selon la norme EN ISO 7396-1).

Le **D800 MV** est conçu pour la mise en œuvre des gaz médicaux O₂, N₂O, Air, CO₂, N₂, et Air instrument (Air 800).

CARACTERISTIQUES

- Pression d'entrée maxi. : 30 bar
- Pression de sortie : 0-5 ou 0-12 bar
- Débit avec 10% de chute de pression : 320 Nm³/h (P1 : 17 bar / P4 : 10 bar)
- Poids : 16 kg

CONFIGURATION STANDARD

- Entrée / Sortie : G 1 1/2" femelle
- 2 filtres
- 4 vannes (1/4 de tour)
- 2 blocs de détente
- Purge à la sortie de chaque détendeur
- Manomètres amont / aval
- En entrée et en sortie, un orifice G 1/4" et un orifice G 3/4"
- 1 orifice G 3/4" F après chaque détendeur (éventuellement pour une soupape de sécurité)

MATIERES

Corps : Laiton
Joints / Clapets : EPDM

ACCESSOIRES

Raccord adaptateur : G 1 1/2" M - G 1" F
Raccords d'entrée / sortie :
- A braser : tube 18 ou 22 mm
- Simple bague tube Ø 22 mm ext.

OPTIONS

- Transducteur de pression 4-20 mA - 0/16 bar ou 0/60 bar
- Coffret plastique de protection
- Clapet anti-retour en entrée et/ou sortie
- Soupape de sécurité canalizable

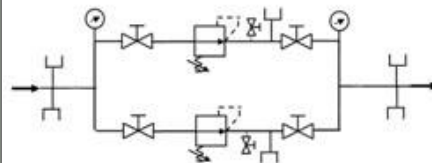
COMMANDE : Merci d'indiquer

- Modèle retenu
- Nature de gaz
- Options et accessoires retenus

Exemple : D800 MV - oxygène - Coffret plastique de protection

Les illustrations, descriptions et caractéristiques sont fournies à titre indicatif. CAHOUET se réserve le droit de modifier ses produits sans préavis.

All views, descriptions and features are given only for information. CAHOUET reserves the right to modify its products without notice.



DUAL LINE REDUCING STATION

This version of the **D800 M** is intended for the feeding of a medical gas pipeline system requiring a secured line regulation.

It is designed to be installed at the outlet of the gas supply sources (outlet of a change over unit or cryogenic vessel for example), on a pipeline system with 1 or 2 pressure levels (according to EN ISO 7396-1 standard).

The **D800 MV** is intended for the implementation of medical gases (O₂, N₂O, Air, CO₂, N₂ and Air "instrument grade" (Air 800).

FEATURES

- Maximum inlet pressure : 30 bar
- Outlet pressure : 0-5 or 0-12 bar
- Flow rate with a 10% pressure drop : 320 Nm³/h (P1 : 17 bar / P4 : 10 bar)
- Weight : 16 kg

STANDARD ARRANGEMENT

- Inlet / Outlet : G 1 1/2" BSP female
- 2 filters
- 4 valves (1/4 turn)
- 2 pressure regulators
- Purge on the outlet of each regulator
- Up and downstream gauges
- At the inlet and at the outlet, one G 1/4" port and one G 3/4" port
- 1 G 3/4" F port after each regulator (eventually for relief valve)

MATERIAL

Body : Brass
Seals / valve : EPDM

ACCESSORIES

Adaptor connector : G 1 1/2" M - G 1" F
Inlet / outlet fittings :
- 18 or 22 mm OD tube to be brazed
- 22 mm OD tube single ferrule compression fitting

OPTIONS

- Pressure transducer 4-20 mA - 0/16 bar or 0/60 bar
- Plastic safety box
- Inlet and/or outlet non-return valve
- Collectable relief valve

ORDER : Please mention

- Selected model
- Gas type
- Selected options and accessories

Example : D800 MV - Oxygen - Plastic safety box



52, rue de Lagny
93100 MONTREUIL - FRANCE
Tél: +33 1.41.72.90.00
Fax : +33 1.41.72.90.01
E-mail : cahouet@cahouet.com
www.cahouet.com