



ROTAREG

REGULADOR DE SEGUNDO PASO

El regulador de segundo paso ROTAREG es diseñado para la utilización de gases medicinales (O_2 , N_2O , N_2 , CO_2 , Aire y Aire 800) en hospitales.

Permite reducir la presión de gas en la red a la presión estándar para la alimentación de las tomas medicinales (norma EN ISO 7391-1).

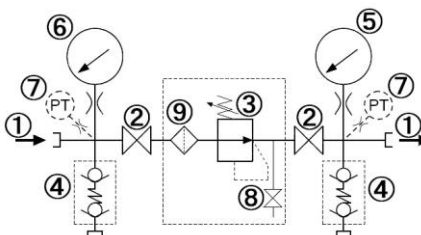
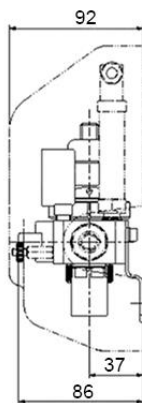
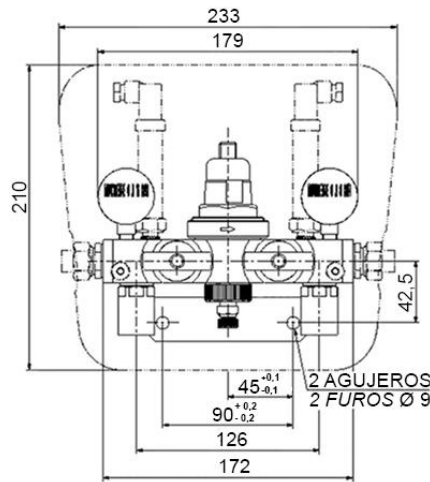
CARACTERÍSTICAS

- P1 : Presión de entrada nominal :
 - 9 bar : O_2 , N_2O , N_2 , CO_2 , Aire
 - 12 bar : Aire 800
- P1 : Presión de entrada máxi : 20 bar
- Presión de salida : 4 a 5 bar (7 a 10 bar para Aire 800)
- Caudal según la norma a 5 bar : $34 \text{ Nm}^3/\text{h}$
- Caudal máximo : $100 \text{ Nm}^3/\text{h}$
- Peso : 1,5 kg

CONFIGURACIÓN ESTÁNDAR

Reversibilidad de la dirección del flujo sin desmontaje (excepto los manómetros)

- ① Entrada / salida : G 3/8" Hembra
- ② Válvulas de cierre
- ③ Regulador reversible
- ④ Tomas normalizadas
- ⑤ / ⑥ Manómetros de entrada - salida : 0/16-0/8 bar (0/16-0/16 bar para Aire 800)
Desmontables sin interrumpir la alimentación de gas en la red
- ⑦ Transductor de presión (opción)
- ⑧ Purgador
- ⑨ Filtro



PAINEL SIMPLES DE SEGUNDA REDUÇÃO

O painel simples de segunda redução ROTAREG foi criado para a implantação de gases médicos (O_2 , N_2O , N_2 , CO_2 , Ar e Ar 800) em meio hospitalar.

A partir da pressão primária da rede, permite a alimentação das tomadas medicinas sob pressões padronizadas (EN ISO 79-96-1).

CARACTERÍSTICAS

- P1 : Pressão de entrada nominal :
 - 9 bar : O_2 , N_2O , N_2 , CO_2 , Ar
 - 12 bar : Ar 800
- P1 : Pressão de entrada máxi : 20 bar
- Pressão de saída : 4 a 5 bar (7 a 10 bar para Ar 800)
- Vazão segundo a norma a 5 bar : $34 \text{ Nm}^3/\text{h}$
- Vazão máxima : $100 \text{ Nm}^3/\text{h}$
- Peso : 1,5 kg

CONFIGURAÇÃO PADRÃO

Reversibilidade da passagem do fluxo sem desmontagem (exceto os manômetros)

- ① Entradas / saída : G 3/8" Fêmea
- ② Válvulas de retenção
- ③ Bloco de regulação reversível
- ④ Tomadas padronizadas
- ⑤ / ⑥ Manômetros de entrada - saída : 0/16-0/8 bar (0/16-0/16 bar para Ar 800)
Desmontáveis sem interromper a alimentação da rede
- ⑦ Transmissor de pressão (opcional)
- ⑧ Purgador
- ⑨ Filtro



ROTAREG

MATERIAS

Cuerpo : aluminio
Tomas : latón cromado
Juntas / obturador : EPDM / PTFE
Soporte de instalación : acero con zinc
Protector frontal : PTEG

ACCESORIOS

Conexiones de entrada / salida :
- a soldar : tubo 10 x 12
- doble anillo tubo 10 x 12 mm

OPCIONES

- Transductor de presión :
4-20 mA - 0/16 bar
- Manómetro con contactos (según la
norma a especificar)
- Protector frontal : posibilidad de sellado

MANTENIMIENTO

Un kit de mantenimiento es disponible y referenciado en las instrucciones entregadas con el equipo.
El mantenimiento puede ser realizado en el sitio de implantación del equipo por gente calificada, en nuestra planta, o en su local de reparación autorizado.

PEDIDO : Favor indicar

- Referencia completa
- Tipo del gas
- Opciones y accesorios seleccionados

Ejemplo : ROTAREG - O₂ - Manómetro con contactos según la norma xxx - Protector frontal

Las ilustraciones, descripciones y características son presentadas para su información. Cahouet se reserva el derecho de modificar sus productos sin previo aviso.
As ilustrações, descrições e características são fornecidas a título de indicação. CAHOUET tem o direito de modificar os seus produtos sem aviso prévio.

MATERIAL

Corpo : alumínio
Tomadas : latão cromado
Juntas / Válvulas : EPDM / PTFE
Suporte de instalação : aço com zinco
Tampa protetora : PTEG

ACESSÓRIOS

Conexões de entrada / saída :
- a soldar : tubo 10 x 12 mm
- dupla anilha tubo 10 x 12 mm

OPÇÕES

- Transmissor de pressão :
4-20 mA - 0/16 bar
- Manômetros com contactos (segunda a
norma a especificar)
- Tampa protetora selável

MANUTENÇÃO

Vários kits de manutenção estão disponíveis e referenciados no manual entregue com o equipamento.
A manutenção é feita ou no próprio local de instalação do equipamento por um pessoal formado e competente, ou numa das nossas oficinas, ou por um profissional autorizado.

ENCOMENDA : É favor indicar

- Referência completa
- Número de cilindros ou de cestas
- Opções e acessórios seleccionados

Exemplo : ROTAREG - O₂ - Manómetro com contactos segundo a norma xxx - Tampa protetora



ISO 9001 / ISO 13485

52, rue de Lagny
93100 MONTREUIL - FRANCE
Tél: +33 1.41.72.90.00
Fax : +33 1.41.72.90.01
E-mail : cahouet@cahouet.com
www.cahouet.com