



# D800 MV

## PANEL DUAL DE REGULACIÓN DE LÍNEA

Esta versión del **D800 M** es diseñada para alimentar redes de canalización de gases medicinales que necesitan una instalación asegurada de regulación de línea.

Se instala a la salida de las fuentes de alimentación centralizada (manifold de primera etapa o tanque criogénico), sobre redes medicinales a 1 o 2 niveles de presión (según la norma EN ISO 7396-1).

El **D800 MV** es diseñado para el empleo de gases medicinales O<sub>2</sub>, N<sub>2</sub>O, Aire, Co<sub>2</sub>, N<sub>2</sub> y Aire instrumento (Aire 800).

### CARACTERÍSTICAS

- Presión de entrada máx. : 30 bar
- Presión de salida : 0-5 o 0-12 bar
- Caudal con 10% de caída de presión : 320 Nm<sup>3</sup>/h (P1 : 17 bar / P4 : 10 bar)
- Peso : 16 kg

### CONFIGURACIÓN ESTANDAR

- Entrada / Salida : G 1½" hembra
- 2 filtros
- 4 válvulas (1/4 de vuelta)
- 2 bloques de regulación
- Purga a la salida de cada regulador
- Manómetros entrada - salida
- A la entrada y a la salida, un puerto G 1/4" y un puerto G 3/4"
- 1 puerto G 3/4" H después de cada regulador (válvula de seguridad eventual)

### MATERIAS

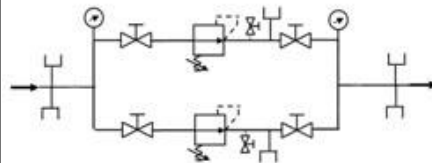
- Cuerpo : Latón
- O-rings / Obturadores : EPDM

### ACCESORIOS

- Conexión adaptador : G 1½" M / G 1" H
- Conector de entrada / salida :
- A soldar : tubo 18 o 22 mm
- Anillo sencillo tubo Ø 22 mm ext.

### OPCIONES

- Transductor de presión 4-20 mA - 0/16 bar o 0/60 bar
- Caja de protección en plástico
- Válvula check a la entrada y/o salida
- Válvula de seguridad canalizable



## PAINEL DUAL DE REGULAÇÃO DE LINHA

Esta versão do **D800 M** é desenhada para alimentar redes de tubulação de gases medicinais que necessitam uma instalação securizada de redução de linha.

Instala-se na saída das fontes de alimentação centralizada (central de primeira etapa ou tanque criogénico), sobre redes medicinais a 1 ou 2 níveis de pressão (segundo a norma EN ISO 7396-1).

O **D800 MV** é desenhado para a operação dos gases medicinais O<sub>2</sub>, N<sub>2</sub>O, Ar, Co<sub>2</sub>, N<sub>2</sub> e Ar para instrumentos (Ar 800).

### CARACTERÍSTICAS

- Pressão de entrada máx. : 30 bar
- Pressão de saída : 0-5 ou 0-12 bar
- Vazão com 10% de queda de pressão : 320 Nm<sup>3</sup>/h (P1 : 17 bar / P4 : 10 bar)
- Peso : 16 kg

### CONFIGURAÇÃO PADRÃO

- Entrada / Saída : G 1½" fêmea
- 2 filtros
- 4 válvulas (1/4 de volta)
- 2 blocos de regulação
- Purga à saída de cada regulador
- Manómetros entrada - saída
- À entrada e à saída, um porto G 1/4" e um porto G 3/4"
- 1 porto G 3/4" F depois de cada regulador (válvula de segurança eventual)

### MATERIAIS

- Corpo : Latão
- O-rings / Obturadores : EPDM

### ACESSÓRIOS

- Conexão adaptador : G 1½" M / G 1" F
- Conetor de entrada / saída :
- A soldar : tubo 18 ou 22 mm
- Anelo simples tubo Ø 22 mm ext.

### OPÇÕES

- Transmissor de pressão 4-20 mA - 0/16 bar ou 0/60 bar
- Caixa de proteção em plástico
- Válvula check na entrada e/ou saída
- Válvula de segurança canalizável

**PEDIDO :** Favor indicar

- Modelo seleccionado
- Tipo de gas
- Opciones y accesorios seleccionados

Ejemplo : D800 MV - Oxígeno - Caja de protección en plástico

**ENCOMENDA :** É favor indicar

- Modelo seleccionado
- Tipo de gás
- Opções e acessórios seleccionados

Exemplo : D800 MV - Oxigênio - Caixa de proteção em plástico

Las ilustraciones, descripciones y características son presentadas para su información. Cahouet se reserva el derecho de modificar sus productos sin previo aviso.  
As ilustrações, descrições e características são fornecidas a título de indicação. CAHOUET tem o direito de modificar os seus produtos sem aviso prévio.



52, rue de Lagny  
93100 MONTREUIL - FRANCE  
Tél: +33 1.41.72.90.00  
Fax : +33 1.41.72.90.01  
E-mail : cahouet@cahouet.com  
www.cahouet.com