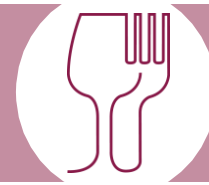




# D800 F



## PANEL DUAL DE REGULACIÓN DE LÍNEA

El panel dual de regulación **D800 F** es diseñado para el uso de redes de gas que necesitan una instalación de regulación con seguridad.

Se instala a la salida de las fuentes de alimentación (manifold de primera etapa o tanque criogénico).

El **D800 F** sirve para el uso de los principales gases de alimentación y bebidas y de cualquier gas no corrosivo utilizado en el sector agroalimentario.

Todos los materiales en contacto con el gas cumplen la norma (CE) 1935/2004.

### CARACTERÍSTICAS

- Presión de entrada máx. : 50 bar
- Presión de salida : 0-12 bar
- Caudal con 14% de caída de presión : 760 Nm<sup>3</sup>/h (P1 : 30 bar / P4 : 12 bar)
- Peso : 16 kg

### CONFIGURACIÓN ESTANDAR

- Entrada / Salida : G 1½" hembra
- 2 filtros
- 4 válvulas (1/4 de vuelta)
- 2 bloques de regulación
- Purga a la salida de cada regulador
- Manómetros entrada - salida
- A la entrada y a la salida, un puerto G 1/4" y un puerto G 3/4"
- 1 puerto G 3/4" H después de cada regulador (válvula de seguridad eventual)

### MATERIAS

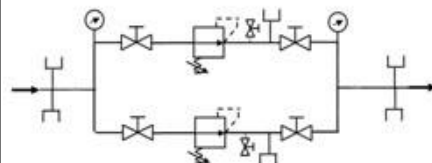
- Cuerpo : Latón
- O-rings / Obturadores : EPDM

### ACCESORIOS

- Conexión adaptador : G 1½" M / G 1" H  
Conector de entrada / salida :
- A soldar : tubo 18 o 22 mm
  - Anillo sencillo tubo Ø 22 mm ext.

### OPCIONES

- Transductor de presión 4-20 mA - 0/16 bar o 0/60 bar
- Caja de protección en plástico
- Válvula check a la salida
- Válvula de seguridad canalizable



## PAINEL DUAL DE REGULAÇÃO DE LINHA

O painel dual de regulação **D800 F** é desenhado para o uso das redes de gás que necessitam uma instalação de regulação com segurança.

Instala-se na saída das fontes de alimentação (central de primeira etapa ou tanque criogénico por ex.).

O **D800 F** serve para o uso dos principais gases alimentares e de qualquer gás não corrosivo utilizado no sector agro-alimentar.

Todos os materiais em contacto com o gás cumprem a norma (CE) 1935/2004.

### CARACTERÍSTICAS

- Pressão de entrada máx. : 50 bar
- Pressão de saída : 0-12 bar
- Vazão com 14% de queda de pressão : 760 Nm<sup>3</sup>/h (P1 : 30 bar / P4 : 12 bar)
- Peso : 16 kg

### CONFIGURAÇÃO PADRÃO

- Entrada / Saída : G 1½" fêmea
- 2 filtros
- 4 válvulas (1/4 de volta)
- 2 blocos de regulação
- Purga à saída de cada regulador
- Manómetros entrada - saída
- À entrada e à saída, um porto G 1/4" e um porto G 3/4"
- 1 porto G 3/4" F depois de cada regulador (válvula de segurança eventual)

### MATERIAIS

- Corpo : Latão
- O-rings / Obturadores : EPDM

### ACESSÓRIOS

- Conexão adaptador : G 1½" M / G 1" F  
Conetor de entrada / saída :
- A soldar : tubo 18 ou 22 mm
  - Anelo simples tubo Ø 22 mm ext.

### OPÇÕES

- Transmissor de pressão 4-20 mA - 0/16 bar ou 0/60 bar
- Caixa de proteção em plástico
- Válvula check à saída
- Válvula de segurança canalizável

**PEDIDO :** Favor indicar

- Modelo seleccionado
- Tipo de gas
- Opciones y accesorios seleccionados

Ejemplo : D800 F - Nitrógeno - Caja de protección en plástico

**ENCOMENDA :** É favor indicar

- Modelo seleccionado
- Tipo de gás
- Opções e acessórios seleccionados

Exemplo : D800 F - Nitrogênio - Caixa de proteção em plástico

Las ilustraciones, descripciones y características son presentadas para su información. Cahouet se reserva el derecho de modificar sus productos sin previo aviso.  
As ilustrações, descrições e características são fornecidas a título de indicação. CAHOUET tem o direito de modificar os seus produtos sem aviso prévio.



52, rue de Lagny  
93100 MONTREUIL - FRANCE  
Tél: +33 1.41.72.90.00  
Fax : +33 1.41.72.90.01  
E-mail : cahouet@cahouet.com  
www.cahouet.com